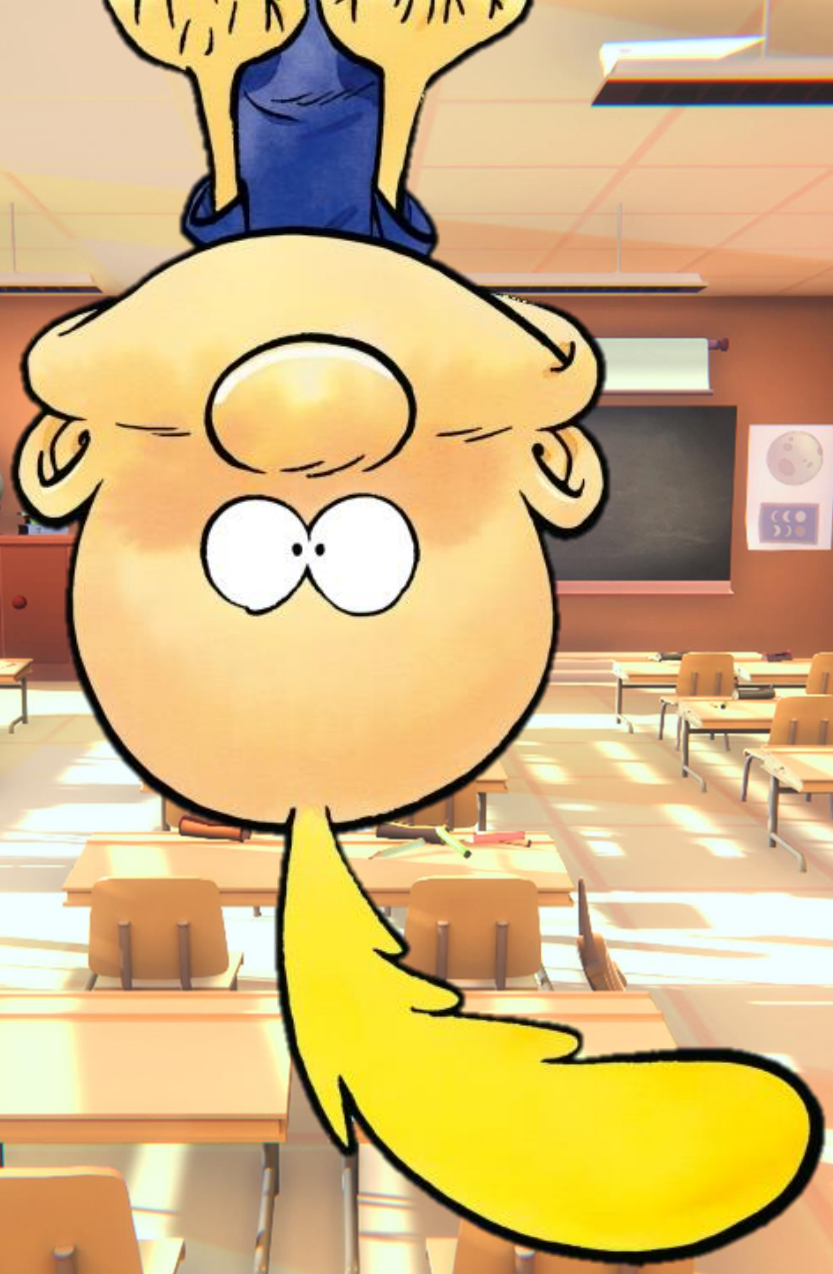


# titeuf

méga party



*titeuf*  
méga party

## GAME ID

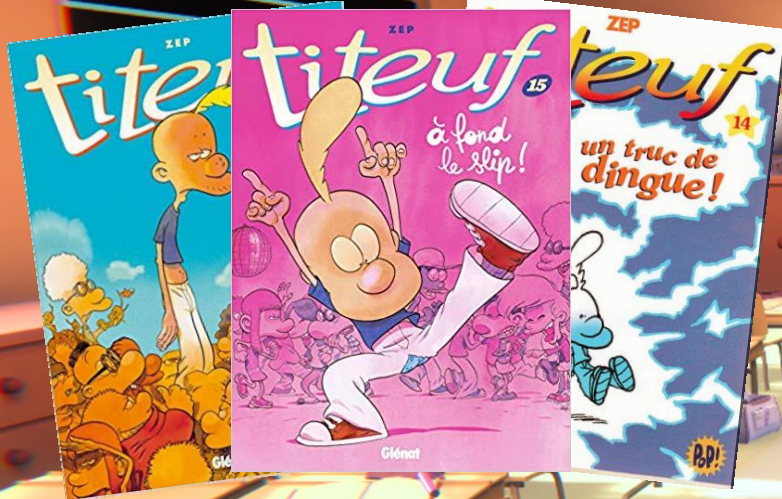
TITRE:	Titeuf Méga Party
GENRE:	Party-Game
PLATEFORME:	Switch, PS4, Xbox, PC
DATE DE SORTIE:	21/11/2019
SRP:	39,99€
AUDIO:	Français // Anglais
TEXTES:	EFIGS
DEVELOPEUR:	Balio Studio
EDITEUR:	Microïds



# titeuf

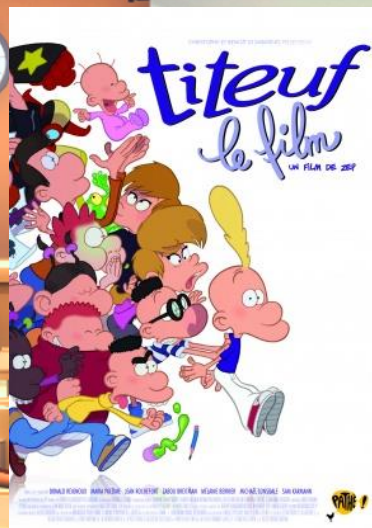
méga party

## La licence Titeuf



### B.D

La série de bande dessinée est  
**traduite dans plus de 25 pays**



### Film

**+ de 1,2M d'entrées** au box office  
français



### Série TV

La série Titeuf, toujours en production, a  
été créée en 2001. Les saisons 1 à 4, soit  
326 épisodes, ont été produites entre  
2001 et 2016.  
**(présent sur Netflix)**

# Synopsis

La veille de la rentrée des classes, Titeuf tombe sur une émission scientifique au sujet des meilleures pratiques de clonage. Les savants sélectionnent les plus belles espèces de moutons, et leur prélèvent une cellule qu'ils découpent afin de créer des clones. Titeuf prend alors peur... C'est en quelque sorte comme s'ils choisissaient les premiers de la classe !



## 5 Modes de jeu

- Mode Année Scolaire (Histoire)
- Mode Duels
- Mode Méga-Duels
- Mode Duels de la mort
- Méga Balaise



**titeuf**  
méga party

## Mode Année scolaire

Aidez Titeuf à être dernier de la classe en faisant un max de bêtises!

- 1 à 2 joueurs
- 3 épisodes à débloquer et à explorer : L'école, la classe de neige et la Fête Foraine
- 42 mini-jeux délirants
- 10 personnages à débloquer
- 3 Niveaux de Difficulté



## Mode Duels

- 1 à 2 joueurs
- Choisissez le mini-jeu auquel vous souhaitez jouer sans passer par le mode histoire
- Jouez en duel avec un ami et montrez lui vos talents de fauteur de troubles



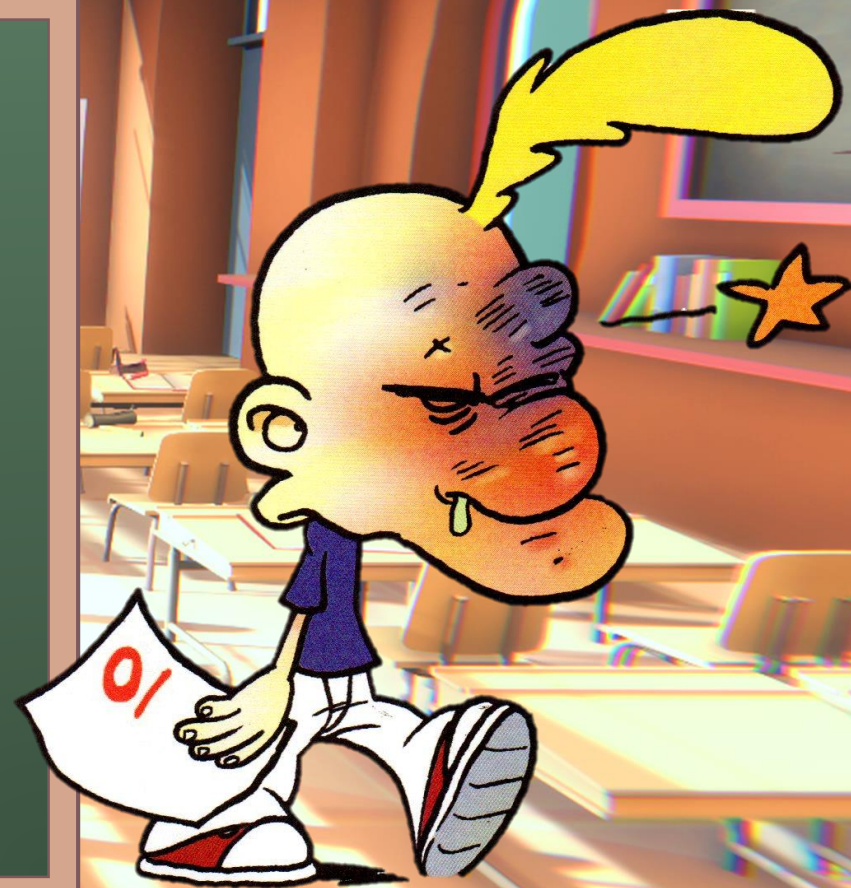
## Mega Duels

- 1 à 4 joueurs
- Ce mode n'est disponible que si vous avez fini le mode Histoire
- Choisissez une série de mini-jeux à réaliser dans l'ordre que vous voulez parmi les 42 existants et tentez d'en remporter un maximum !



## Duel de la mort

- 1 à 4 joueurs
- Ce mode n'est disponible que si vous avez fini le mode Histoire avec un certain pourcentage
- Affrontez un ou plusieurs de vos adversaires sur tous les défis du jeu s'enchainant de manière aléatoire



3 modes spécialement destinés aux balaises :

« PETIT BALAISE » Niveau « petit balaise », une seule touche suffit pour finir cette série de quatre défis.

« SUPER BALAISE » Niveau « super balaise », quatre défis qui se jouent juste avec les directions.

« HYPER BALAISE » Niveau « hyper balaise », série de défis qui se joue avec les directions et un seul bouton. Il faut choisir le nombre de joueurs, la difficulté et le personnage que le joueur souhaite incarner.

- Exploration de **l'univers de Titeuf**
- **42 Mini jeux**
- Incarnez jusqu'à **10 personnages** de la série Titeuf
- Jouez jusqu'à **4 joueurs** !



**titeuf**  
méga party

## Cible

### Cible première:

Jeunes joueurs entre 7 et 12 ans qui aiment les jeux multijoueur/  
party game

Parents qui souhaitent partager des moments avec leurs enfants



### Cible secondaire:

Fan de party Games

Fan de la BD Titeuf/ Nostalgique

## Benchmark



metacritic  
76

Platform  
NINTENDO SWITCH

Prix: 64.99€

Date de sortie: 05/10/18

Ventes Retail: 88 491

Note de la presse: 16/20



metacritic  
49

Platform  
PS4  
NINTENDO SWITCH  
XBOX ONE  
PC/MAC

Price:  
29.99€

Date de sortie: 06/11/18

Ventes Retail: No info

Note de la presse: 8/20



metacritic  
62

Platform  
NINTENDO SWITCH

Prix : 54.99€

Date de sortie: 27/07/18

Ventes Retail: 25 464

Note de la presse: 14/20