



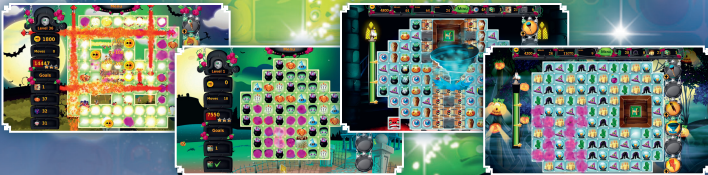
2 JEUX DE MATCH-3 ENSORCELANTS !

- De très nombreux niveaux de Match-3 variés et exigeants.
- Deux aventures enchantées dans l'univers de la magie.
- Des pièces à collectionner pour améliorer ses power-ups.



2 ENCHANTING MATCH-3 GAMES!

- Tons of unique and challenging Match-3 levels.
- Two enchanting adventures in the univers of magic.
- Collect coins to upgrade your power-ups.



2 BETOVERENDE MATCH-3 GAMES!

- Vele unieke en uitdagende Match-3 levels.
- Twee sprookjesachtige avonturen in het universum van magie.
- Verzamel muntjes en verbeter jouw power-ups.

IMPORTANT: This product contains technological protection measures. • The use of an unauthorised device or software that enables technical modification of the Nintendo Switch console or software may render this game unplayable. • A system update may be required to play. • Unauthorised commercial use prohibited. • To avoid accidental ingestion, keep the game card away from young children. **IMPORTANT:** ce produit contient des dispositifs techniques de protection. • L'utilisation d'un appareil ou d'un logiciel non autorisé permettant des modifications techniques de la console Nintendo Switch ou de ses logiciels pourrait rendre ce logiciel inutilisable. • Une mise à jour de la console peut être nécessaire pour utiliser ce logiciel. • Toute utilisation commerciale non autorisée est interdite. • Afin d'éviter toute ingestion accidentelle, conservez la carte de jeu hors de portée des jeunes enfants.

Play mode Modes d'utilisation	TV	Tablet	Handheld
Players Joueurs	1	1	1

Pro Controller Compatible
Compatible manette Pro



© 2020 Just For Games. © 2020 Joindots. All rights reserved.
LICENSED BY NINTENDO.
Trademarks are property of their respective owners.
Nintendo Switch and Joy-Con are trademarks of Nintendo.
SOUS LICENCE DE NINTENDO.
Les marques appartiennent à leurs propriétaires respectifs.
Nintendo Switch et Joy-Con sont des marques de Nintendo.

Do not dispose of this game card in household waste.
Ne jetez pas cette carte de jeu à la poubelle.

Software • Logiciel
EN, FR, IT, DE, ES

Importer in the EU:
Just For Games
9-11 avenue Michelet, 93400 Saint Ouen, France

CE Manufacturer: Nintendo Co., Ltd.
Kyoto 601-8501, Japan

HAC-P-AVFKA TSA-HAC-AVFKA-EUZ MADE IN JAPAN



SECRETS OF MAGIC

THE BOOK OF SPELLS



SECRETS OF MAGIC 2
WITCHES AND WIZARDS

3

www.pegi.info



Avis exigé conformément au décret 1996 Décret n°96-360 du 23 avril 1996 relatif aux mises en garde concernant les jeux vidéo (France) :

À LIRE AVANT TOUTE UTILISATION D'UN JEU VIDÉO PAR VOUS-MÊME OU PAR VOTRE ENFANT

I – Précautions à prendre dans tous les cas pour l'utilisation d'un jeu vidéo

- Évitez de jouer si vous êtes fatigué ou si vous manquez de sommeil.
- Assurez-vous que vous jouez dans une pièce bien éclairée en modérant la luminosité de votre écran.
- Lorsque vous utilisez un jeu vidéo susceptible d'être connecté à un écran, jouez à bonne distance de cet écran de télévision et aussi loin que le permet le cordon de raccordement.
- En cours d'utilisation, faites des pauses de dix à quinze minutes toutes les heures.

II – Avertissement sur l'épilepsie

- Certaines personnes sont susceptibles de faire des crises d'épilepsie comportant, le cas échéant, des pertes de conscience à la vue, notamment, de certains types de stimulations lumineuses fortes : succession rapide d'images ou répétition de figures géométriques simples, d'éclairs ou d'explosions. Ces personnes s'exposent à des crises lorsqu'elles jouent à certains jeux vidéo comportant de telles stimulations, alors même qu'elles n'ont pas d'antécédent médical ou n'ont jamais été sujettes elles-mêmes à des crises d'épilepsie.
- Si vous-même ou un membre de votre famille avez déjà présenté des symptômes liés à l'épilepsie (crise ou perte de conscience) en présence de stimulations lumineuses, consultez votre médecin avant toute utilisation.
- Les parents se doivent également d'être particulièrement attentifs à leurs enfants lorsqu'ils jouent avec des jeux vidéo. Si vous-même ou votre enfant présentez un des symptômes suivants : vertige, trouble de la vision, contraction des yeux ou des muscles, trouble de l'orientation, mouvement involontaire ou convulsion, perte momentanée de conscience, il faut cesser immédiatement de jouer et consulter un médecin.